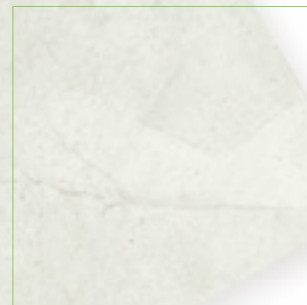
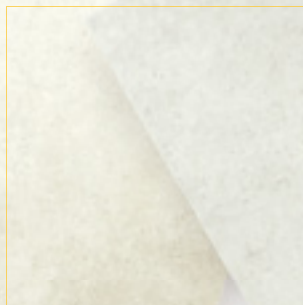
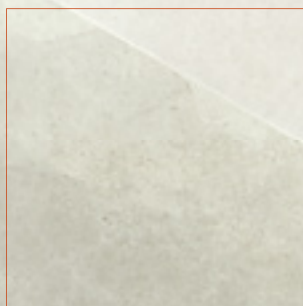
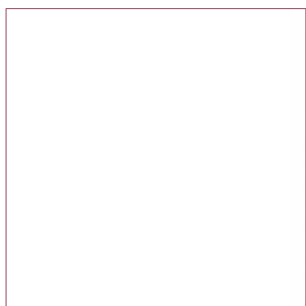
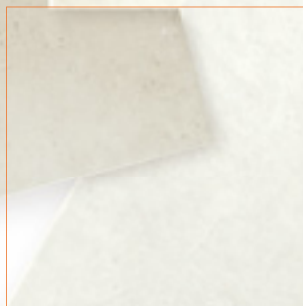


B'*stile*



FloorSelection

Three kinds of pick floor tiles of the B'stile



HGT

Made in Italy

無釉／I類（磁器質）／乾式成形
450×300・300角・150×450角・150×300角
150角・50角



自然な温もりを感じさせる、落ち着いた雰囲気を演出できる
イタリアの上質なフロアタイルです。
多彩な形状・4色のカラーバリエーションは、タイルならではの演出の楽しさを教えてくれます。
極度な重歩行にも耐えられるフルボディは、パブリックス
ベース・住宅の室内外床からガーデンまで使用できます。
そして、リーズナブルな価格も魅力のひとつです。

Color



10



01



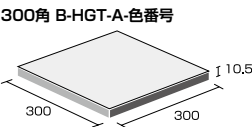
11



06

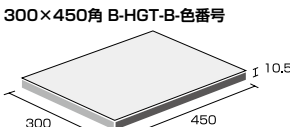
- 目地幅は5～7mm 取って下さい。
- 貼り付けの際には複数のカートンを開けて、それぞれを混ぜながら施工して下さい。
- 施工には接着剤をご使用いただき、圧着工法で施工してください。
- ※ 受注輸入品と記載の商品は国内在庫をしております。納期は受注後 90 日を目安としてください。
ご注文数量により納期・運賃が変わります。

Size



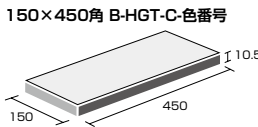
300角 B-HGT-A-色番号

300×300×10.5mm
必要数：11.2枚／m²
入り数：12枚／ケース
重 量：24kg／ケース
設計価格：¥4,800／m²
出荷単位：枚



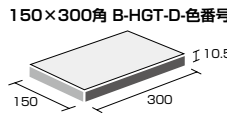
300×450角 B-HGT-B-色番号

300×450×10.5mm
必要数：7.5枚／m²
入り数：8枚／ケース
重 量：25kg／ケース
設計価格：¥4,900／m²
出荷単位：枚



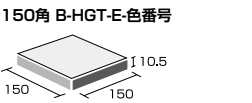
150×450角 B-HGT-C-色番号

150×450×10.5mm
必要数：14.9枚／m²
入り数：16枚／ケース
重 量：24kg／ケース
設計価格：¥5,900／m²
出荷単位：枚



150×300角 B-HGT-D-色番号

150×300×10.5mm
必要数：22.3枚／m²
入り数：24枚／ケース
重 量：24kg／ケース
設計価格：¥4,600／m²
出荷単位：枚



150角 B-HGT-E-色番号

150×150×10.5mm
必要数：44.5枚／m²
入り数：48枚／ケース
重 量：24kg／ケース
設計価格：¥4,600／m²
出荷単位：枚



150×450角 B-HGT-F-色番号

※受注輸入品
150×450×10.5mm
必要数：- 枚／m²
入り数：6枚／ケース
重 量：9kg／ケース
設計価格：¥2,900／枚
出荷単位：枚



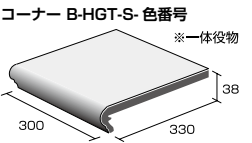
150×150角 B-HGT-G-色番号

※受注輸入品
150×150×10.5mm
必要数：- 枚／m²
入り数：6枚／ケース
重 量：3kg／ケース
設計価格：¥1,400／枚
出荷単位：枚



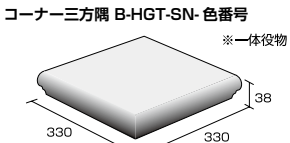
50角 B-HGT-H-色番号

※受注輸入品
50×50×10.5mm
必要数：- 枚／m²
入り数：12枚／ケース
重 量：1kg／ケース
設計価格：¥560／枚
出荷単位：枚



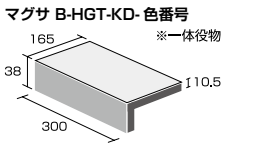
コーナー B-HGT-S- 色番号

※受注輸入品
(330+38)×300×10.5mm
必要数：3.4枚／m
入り数：6枚／ケース
重 量：13kg／ケース
設計価格：¥3,900／枚
出荷単位：枚



コーナー三方隅 B-HGT-SN- 色番号

※受注輸入品
(330+38)×(330+38)×10.5mm
必要数：- 枚／m²
入り数：4枚／ケース
重 量：13kg／ケース
設計価格：¥4,600／枚
出荷単位：枚



マグサ B-HGT-KD- 色番号

※受注輸入品
(165+38)×300×10.5mm
必要数：3.4枚／m
入り数：8枚／ケース
重 量：11kg／ケース
設計価格：¥1,600／枚
出荷単位：枚

Atlantis

Made in China

アトランティス

施釉（グリップ仕上げ）／I類（磁器質）／乾式成形

300角

屋内壁

屋内床

屋内床
（靴ばき）

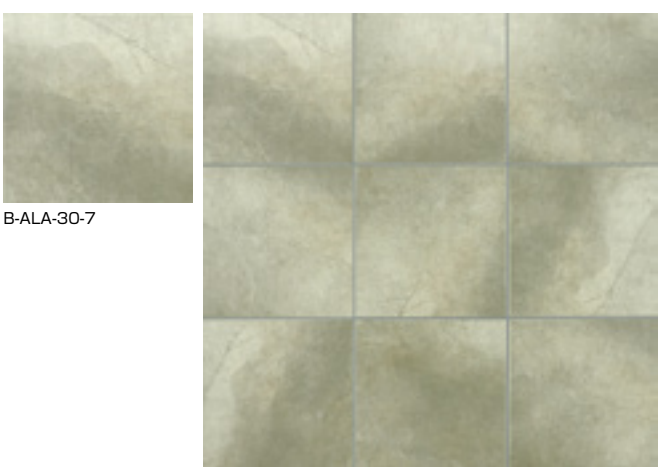
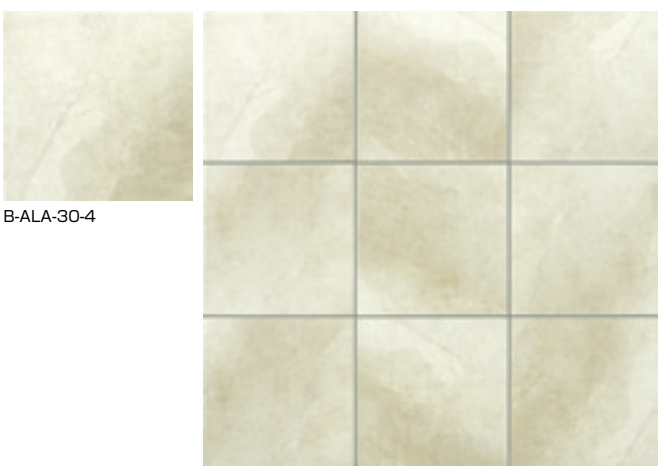
屋外壁

屋外床

耐凍害

グリップが効いた300角の床タイルをローコストでお届けします。
定番のカラー展開と、幅広い場所に適応する表面仕上げを備え、
テクスチャーと色彩が表情を豊かにします。

Color



使用タイル：B-ALA-30-8



- 寸法のバラツキがあります。5mm以上の目地幅をおとり下さい。
- 色むら、色幅を特徴とした商品です。
- 輸入品につき、ご注文前に必ず在庫と納期をご確認下さい。

Rock Island Made in Italy

ロックアイランド

施釉 / I 類（磁器質） / 乾式成形

200角 200×400角



ナポリの南の小島カプリ島。

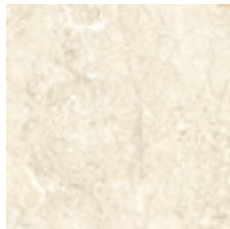
その港の遊歩道からインスパイアされた“ROCK ISLAND”。

シンプルでエレガントなカラーバリエーションは、南イタリアの自然の美しさを思い起こさせます。

滑りにくい表面は内床・外床を問わず幅広い空間へのチョイスが可能で、機能性に富んだ汎用性の高さも魅力の一つです。また、モジュラータイプ向けの2形状は、様々なパターンを想像させるデザイン力の生きるサイズ展開です。

シックで温かみのあるスペースメイクで、洗練されたイタリアン・スピリチュアルをご堪能ください。

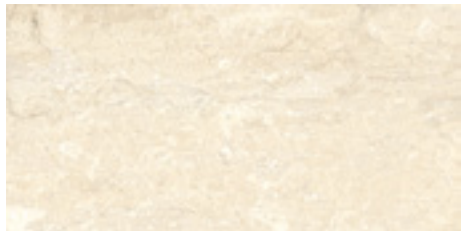
Color



B-HRI-200-1 : Beige (ベージュ)



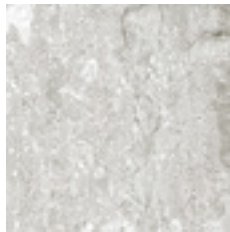
B-HRI-200-9 : Noce (ノーチェ)



B-HRI-240-1 : Beige (ベージュ)



B-HRI-240-9 : Noce (ノーチェ)



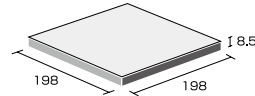
B-HRI-200-5 : Gray (グレイ)



B-HRI-240-5 : Gray (グレイ)

Size

200角 B-HRI-200-色番号



198×198×8.5mm

必要数：25枚／m²

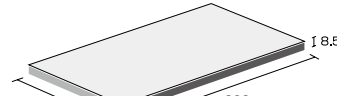
入り数：29枚／ケース

1ケース=1.16m²

重 量：20.42kg／ケース

設計価格：¥4,600／m²

200×400角 B-HRI-200-色番号



198×399×8.5mm

必要数：12.5枚／m²

入り数：15枚／ケース

1ケース=1.2m²

重 量：21.12kg／ケース

設計価格：¥4,600／m²

※サイズ表示は標準寸法を記載しています。寸法誤差が若干ありますので施工の際はご注意ください。

- 製品特有の色幅、寸法のバラツキがあります。5mm以上の目地幅をお取りください。
- 輸入品につき、ご注文前に必ず在庫と納期をご確認ください。



使用タイル：B-HRI-200-1+240-1 : Beige (ベージュ) 海外施工事例



床：使用タイル：B-HRI-200-9+240-9 : Noce (ノーチェ) 海外施工事例



ブリティッシュタウン福生
 設計：株式会社三栄建築設計
 使用製品：HGT/A-11 HGT-H-11 HGT-F-11

ボウクス 株式会社

本社：〒211-0025 神奈川県川崎市中原区木月 4-28-3 Tel/044-433-5111 Fax/044-433-5117
 〒211-0025 神奈川県川崎市中原区木月 4-28-3 3F Tel/044-431-5052 Fax/044-431-5053

(URL) <https://www.bowcs.co.jp> (mail) info@bowcs.co.jp

2017-1/vol1-500/500 @gra